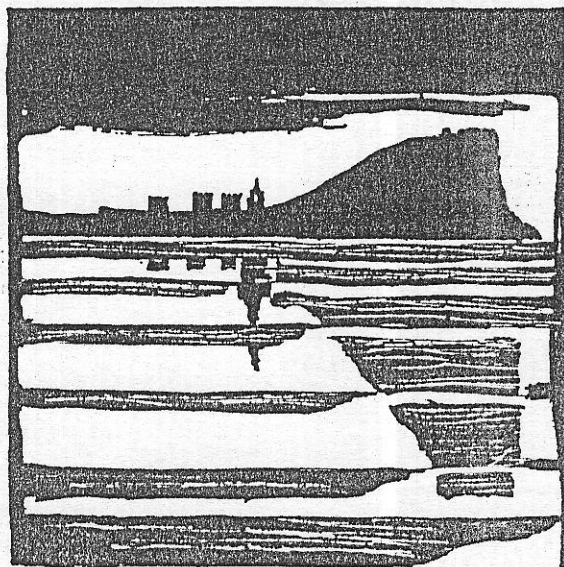


AYUNTAMIENTO DE GIJON



Plan Especial
de Protección y Reforma Interior
del Cerro de Santa Catalina

**INFORMACION Y NORMATIVA
PARTICULARIZADA DE LOS EDIFICIOS**

MANZANA

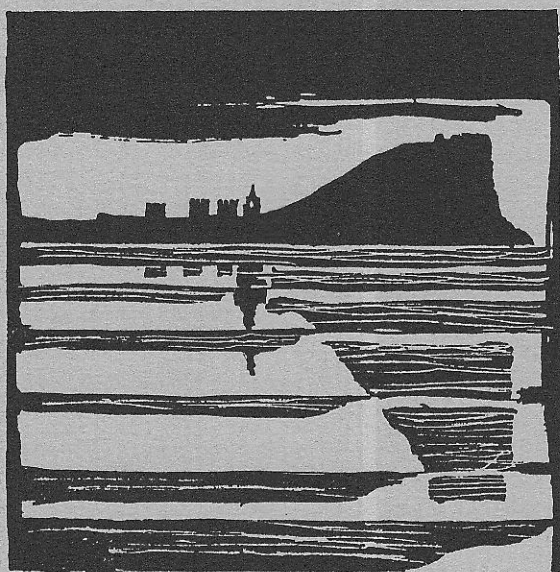
2 | 1 | 0 | 6

EDIFICIO

3

Santa Cándida, 19

AYUNTAMIENTO DE GIJÓN



Plan Especial
de Protección y Reforma Interior
del barrio de Cimadevilla

CHAS DE INFORMACIO

MANZANA

2106

EDIFICIO

3

acterísticas del edifi

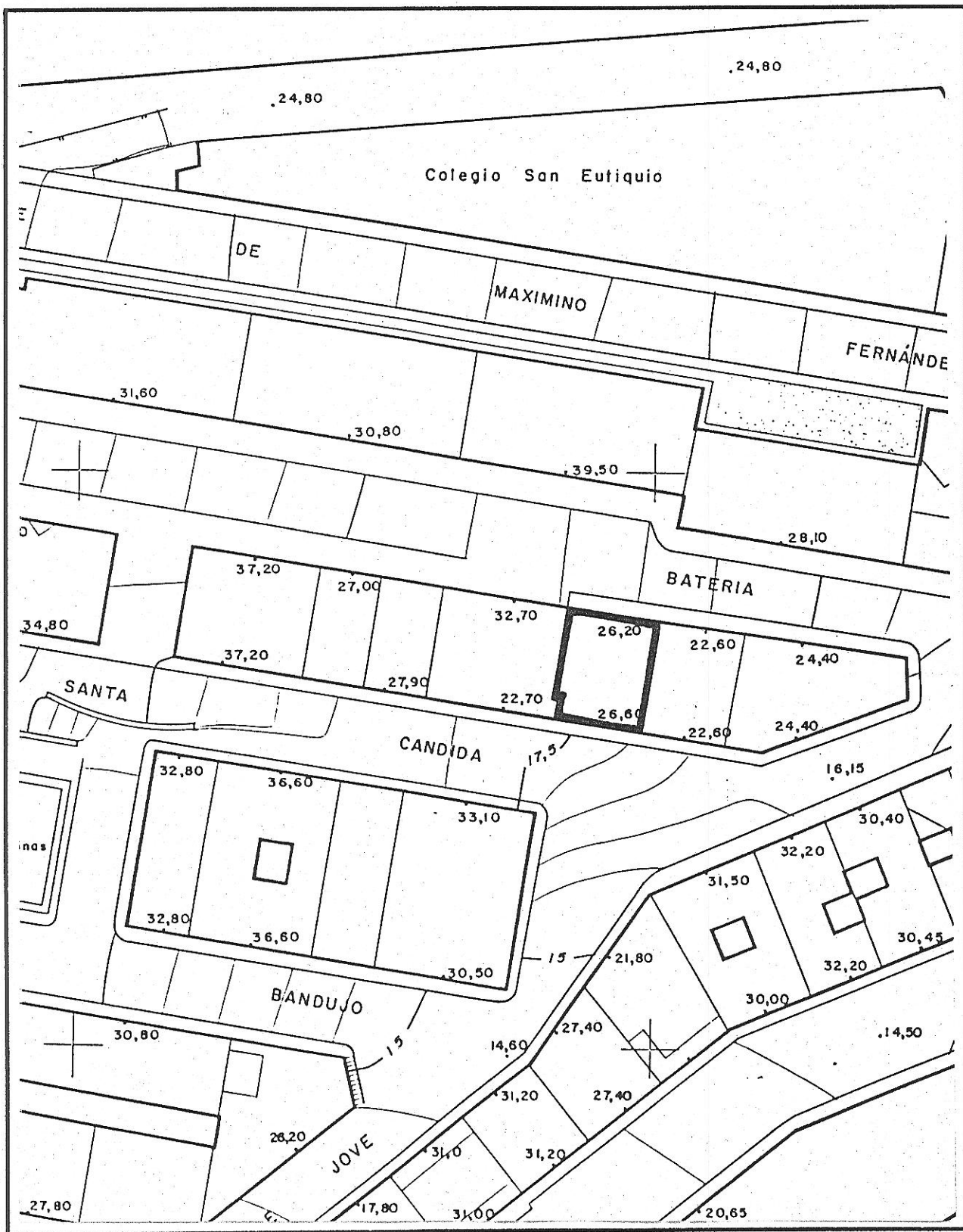
2106 02

edificio Santa Candida, 19

código del edificio

--	--	--	--	--	--

1 LOCALIZACION



Fichas de información y análisis de actuaciones de rehabilitación
ARC/GRUSA
©

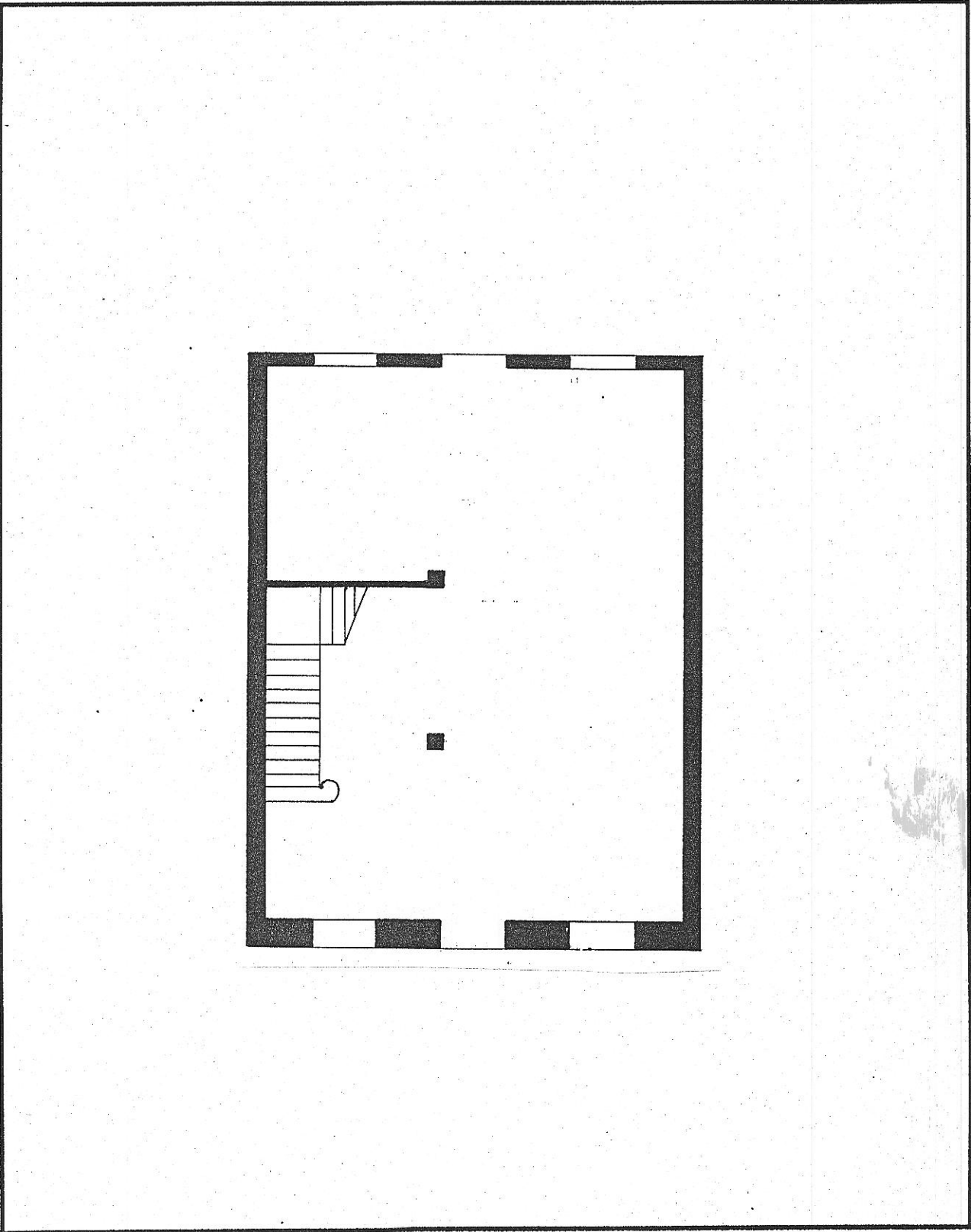
2106 03

edificio Santa Candida 19

código del edificio

--	--	--	--	--

ESTADO ACTUAL: PLANTA BAJA



© Pichas de información y análisis
de actuaciones de rehabilitación
ARC/GRUSA

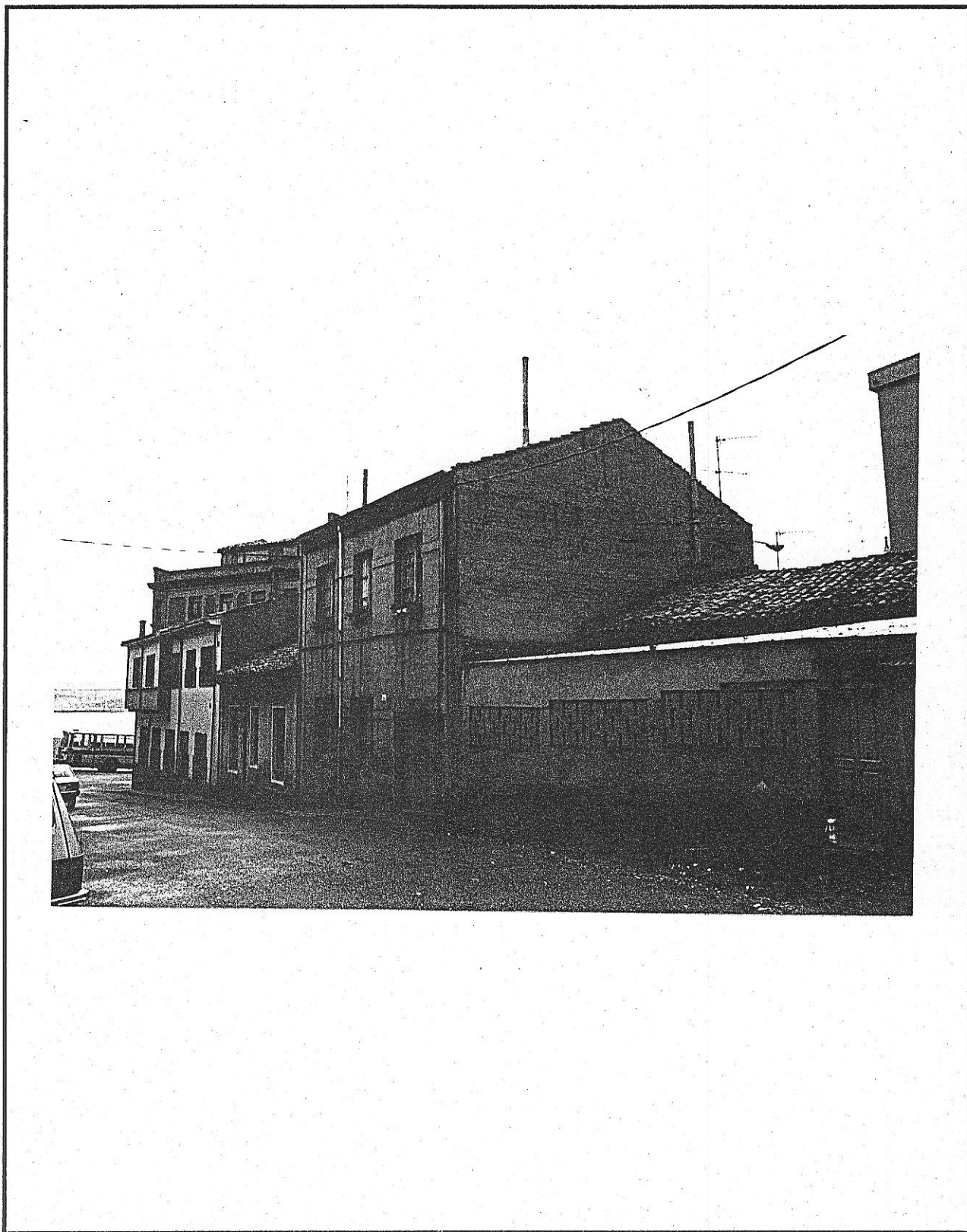
210603

edificio Santa Candida, 19

código del edificio

--	--	--	--	--

DOCUMENTACION FOTOGRAFICA



© Fichas de información y análisis
de actuaciones de rehabilitación
ARC/GRUSA

210603

código del edificio

CARACTERISTICAS DE LAS VIVIENDAS Y LOCALES

NUMERO DE VIVIENDAS		NUMERO DE LOCALES	
En planta baja	<u> </u>	En planta baja	<u> 1 </u>
En pisos	<u> 1 </u>	En pisos	<u> </u>
En ático o buhardilla	<u> </u>		
NUMERO TOTAL DE VIVIENDAS	<u> 1 </u>	NUMERO TOTAL DE LOCALES	<u> 1 </u>

Condiciones de habitabilidad

SUPERFICIE MEDIA DE LAS VIVIENDAS		SERVICIOS HIGIENICOS	
En planta baja	m2 <u> </u>	Sólo inodoro	<u> </u>
En Pisos	m2 <u> </u>	Inodoro y lavabo (o ducha)	<u> </u>
En ático o buhardilla	m2 <u> </u>	Cuarto de baño completo	<u> 1 </u>
SUPERFICIE MEDIA	m2 <u> </u>	Dos o más cuartos de baño	<u> </u>

DISTRIBUCION INTERIOR Y PIEZAS HABITABLES DE LA VIVIENDA TIPO (1)		
Número de piezas habitables exteriores o a galería		<u> 3 </u>
Número de piezas interiores en comunicación con piezas exteriores		<u> </u>
Número de piezas totalmente interiores		<u> </u>
NUMERO TOTAL DE PIEZAS HABITABLES		<u> 3 </u>

(1) no se incluyen cocinas, pasillos, galerías o cuartos de baño

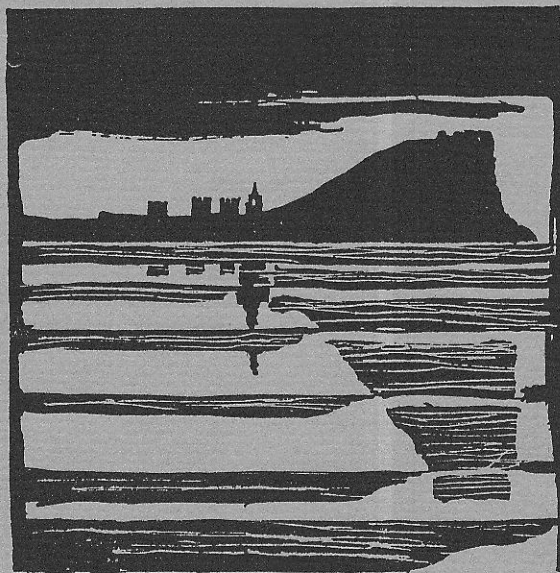
NUMERO DE VIVIENDAS CON GRAVES DEFICIENCIAS DE HABITABILIDAD

Ocupacion y usos

USO DE LAS VIVIENDAS		ACTIVIDAD DE LOCALES	
Ocupadas habitualmente	<u> 1 </u>	En actividad habitual	<u> </u>
Ocupadas de forma no habitual	<u> </u>	Utilizados de modo no habitual	<u> 1 </u>
Vacías	<u> </u>	Cerrados	<u> </u>
NUMERO TOTAL DE VIVIENDAS	<u> 1 </u>	NUMERO TOTAL DE LOCALES	<u> 1 </u>

DIRECCION	USO		OCUP.		SUPERFICIE	viviendas: número de residentes	viviendas: nombre del titular locales: denominación y actividad
	vivienda	local	ocup.	desocup.			
Bajo 1º	<input checked="" type="checkbox"/>	<input checked="" type="checkbox"/>	<input checked="" type="checkbox"/>	<input type="checkbox"/>		1	TALLER

AYUNTAMIENTO DE GIJON



Plan Especial
de Protección y Reforma Interior
del barrio de Cimadevilla

FICHAS DE NORMATIVA

MANZANA

EDIFICIO

21106

13

2106-03

N.2

código del edificio

CALIFICACION Y NORMATIVA DE ACTUACION

CALIFICACION C3a

EDIFICIO SIN VALOR ARQUITECTONICO O HISTORICO, EN AREAS DE MORFOLOGIA HISTORICA, CON AUTORIZACION DE AUMENTO DE ALTURAS

APLICACION DE LA CALIFICACION:

EDIFICIOS EN DEFICIENTE ESTADO DE CONSERVACION Y/O VOLUMETRIA U ORGANIZACION INTERIOR INADECUADA, Y DISCONFORMES CON EL ENTORNO POR SU ALTURA REDUCIDA.

TIPOS DE ACTUACIONES GENERALES AUTORIZADAS:

Se autorizan con carácter general las obras de mantenimiento, reparación y consolidación. Se autorizan actuaciones de REESTRUCTURACION o SUSTITUCION en los supuestos previstos en el Plan Especial, CON ADICION DE PLANTA/S, de acuerdo con la normativa específica del edificio.

TIPO DE ACTUACION PREFERENTE:

TIPOS DE ACTUACIONES EXCLUIDAS: REHABILITACION

ELEMENTOS DISCONFORMES FUERA DE ORDENACION:

Se autoriza la adición de plantas. Esta actuación deberá formar parte de una actuación general que suponga la adecuación de la fachada a las condiciones general del Plan Especial.

CONDICIONES ESPECIFICAS DE LAS ACTUACIONES EN EL EDIFICIO

CONDICIONES ESPECIFICAS DE USO

Fichas de información y análisis
de actuaciones de rehabilitación
ARC/GRUSA